



EDU Lublin



Rzeczpospolita
Polska



Unia Europejska
Europejski Fundusz
Rozwoju Regionalnego



Samsung w edukacji

- 2014 - 2018 – Program Mistrzowie Kodowania,
- 2018 – Nawiązanie Partnerstwa strategicznego z Nową Erą
- 2018-2019 Program Aktywna Tablica – ponad 1000 zainstalowanych ekranów Samsung
- 2020 – Zrealizowane projekty dla Szkół Zawodowych w woj. Opolskim oraz Zespołu Szkół w Lublinie
- 2020 – Cyfrowy kontakt - znaczenie relacji na poziomie dziecko-dorosły, kształtowanie postaw wobec technologii



- Samsung EduLab w Warszawie – innowacyjna pracownia wyposażona w urządzenia Samsung, laboratorium cyfrowego dobrostanu
- Warsztaty z cyfrowego dobrostanu w 18 przedszkolach w Polsce
- Webinary z ekspertami dla rodziców i nauczycieli (również w czasie pandemii Covid-19)
- Warsztaty rodzinne w Samsung Warsaw Spire oraz Samsung Inkubator (Białystok, Lublin i Rzeszów)
- Zestaw narzędzi edukacyjnych: przewodniki, karty refleksji i inne materiały edukacyjne: www.cyfroffykontakt.samsung.pl

- Start programu: I kwartał 2019
- Punkt wyjścia: doświadczenia zebrane podczas program Mistrzowie Kodowania: 2014-2018
- Cel: edukacja w zakresie bezpiecznego i odpowiedzialnego korzystania z nowych technologii
- Inicjatywa paneuropejska pod nazwą [Samsung Well Connected](#) od 2020 roku
- (m.in. w Szwecji, Szwajcarii i Estonii)
- Zasięg: ogólnopolski



Po pierwsze - Bezpieczeństwo



Minister Karol Okoński i prezes Samsung Electronics Polska Joseph Kim podpisali porozumienie o Współpracy w Cyberbezpieczeństwie , które obejmuje:

- **Obszar informacyjny o cyberzagrożeniach**, obszar edukacyjny, obszar szkoleniowy, obszar know-how, obszar testów i certyfikacji.
- **Testowanie urządzeń w NASK** w ramach współpracy z OSE
- **Bezpieczeństwo inwestycji**: lider rynku, profesjonalny Partner, rozwiązania biznesowe najwyższej jakości, serwis

Po drugie - odpowiednie środowisko pracy

Jakie powinny być? - intuicyjne, niezawodne, uniwersalne, atrakcyjne, dostępne



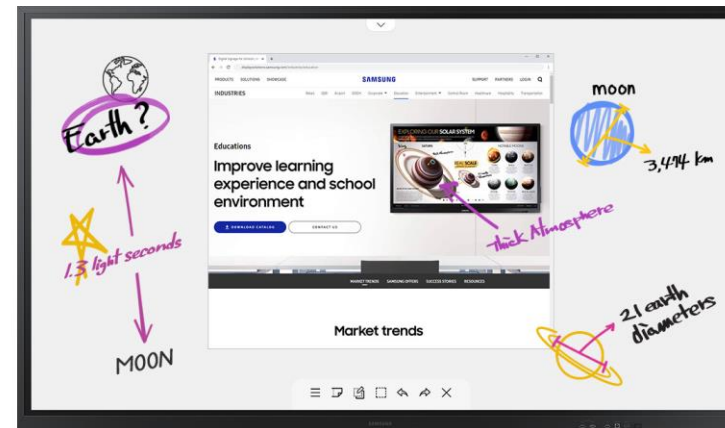
SAMSUNG

Lekcja 1
Temat: Nowoczesna szkoła z Samsung Flip 2

Formuła

PROSTOTA I INTUICYJNOŚĆ

- **Intuicyjność:** Nagroda dla Samsung Flip – najbardziej innowacyjne rozwiązanie- za prostotę i intuicyjność



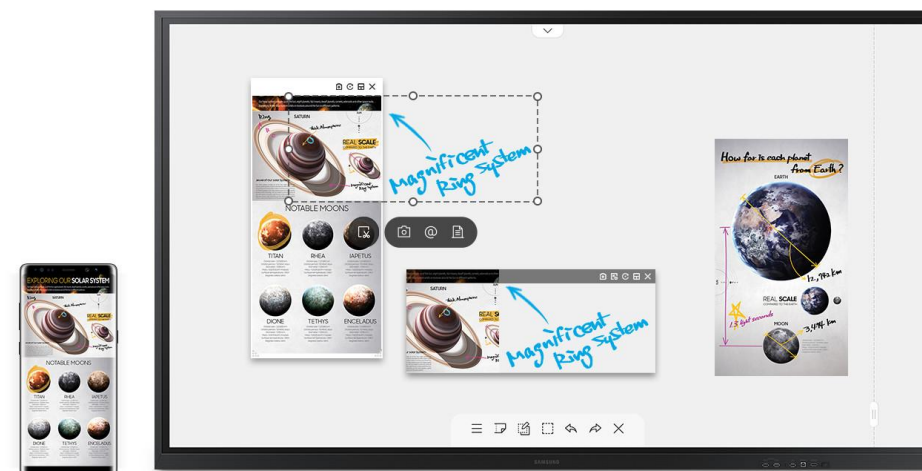
NIEZAWODNOŚĆ

- **Niezawodność:** Rozwiązania profesjonalne – dedykowane do sal konferencyjnych szkoleniowych wykładowych w bankach, służbach mundurowych, administracji publicznej I edukacji



UNIWERSALNOŚĆ

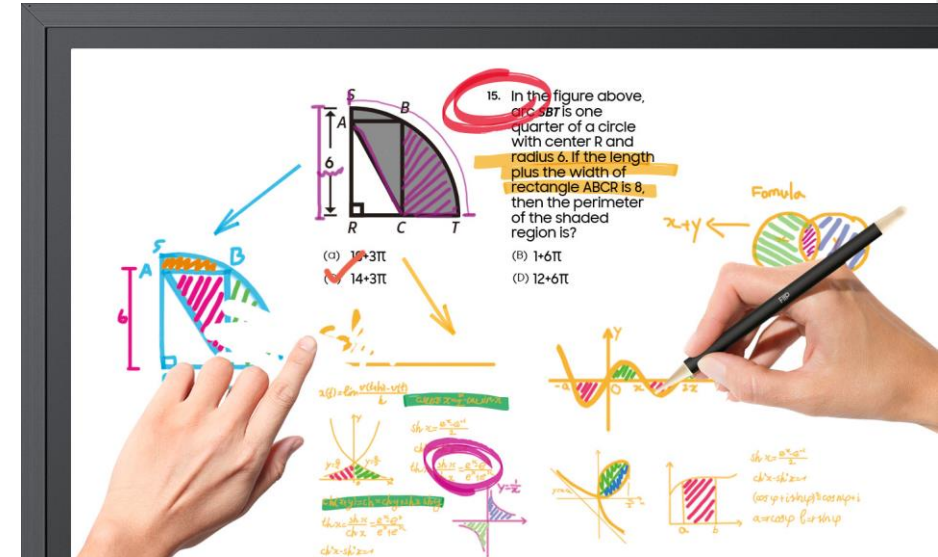
- **Różne źródła** - internet, Office 365, computer lub smartfon,
- **Praca do 4 osób** jednocześnie
- **Przeglądanie plików OFFICE** bezpośrednio na Flip



ATRAKCYJNOŚĆ

- **Tryb Pędzla** – prosty wybór Digital natives
- **Filmy na Flip** – wirtualne muzeum

https://www.youtube.com/watch?list=PLp9bGKxyieV2dOIQUVMq0i_5QSShvghVP&v=SRDEmb5Eo_Y



DOSTĘPNOŚĆ

- Specjalne warunki cenowe dedykowane tylko dla szkół,
- Udział w projektach typu aktywna tablica,
- Możliwość finansowania zakupów.

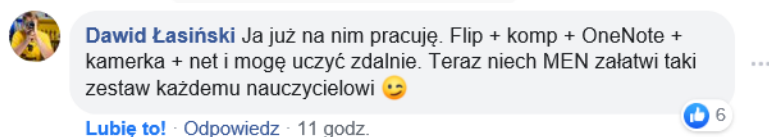


Po trzecie – Edukacja w czasach zarazy

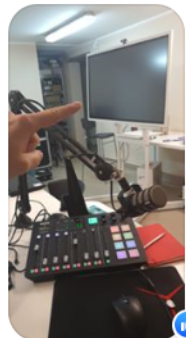
○ Działania hybrydowe:

Praca w szkole – tablica z tabletem, monitory informacyjne (empiriusz)

Praca zdalna



Dawid Łasiński



Lubię to! · Odpowiedz · 11 godz.

<https://www.youtube.com/watch?v=16hqOj59I9w>

EDU Lublin

PARTNERZY PROJEKTU:



SAMSUNG

